



Методология расчета потребления свинины на душу населения

«До Урала»:

«После Урала»:

Числитель:

$$\left(\begin{array}{l} \text{Производство свиней (в живом весе)} * 0,73 \\ + \\ \text{Импорт свинины из стран ДЗ и РБ по коду 0203 (в прод. весе)} * 1,4 \\ + \\ \text{Импорт колбасных изделий из РБ по коду 1601 (в прод. весе)} * 1,4 \\ + \\ \text{Импорт субпродуктов по кодам 02063,02064 (в прод. весе)} * 1 \\ + \\ \text{Импорт шпига по коду 0209 (в прод. весе)} * 1 \end{array} \right)$$

Знаменатель:

$$\left(\begin{array}{l} \text{Население ЦФО, СЗФО, ЮФО, СКФО, ПФО – мусульмане (\approx 7 \text{ млн.ч})} \end{array} \right)$$

Числитель:

$$\left(\begin{array}{l} \text{Производство свиней (в живом весе)} * 0,73 \\ + \\ \text{Импорт свинины из стран ДЗ и РБ по коду 0203 (в прод. весе)} * 1,4 \\ + \\ \text{Импорт колбасных изделий из РБ по коду 1601 (в прод. весе)} * 1,4 \\ + \\ \text{Импорт субпродуктов по кодам 02063,02064 (в прод. весе)} * 1 \\ + \\ \text{Импорт шпига по коду 0209 (в прод. весе)} * 1 \end{array} \right)$$

Знаменатель:

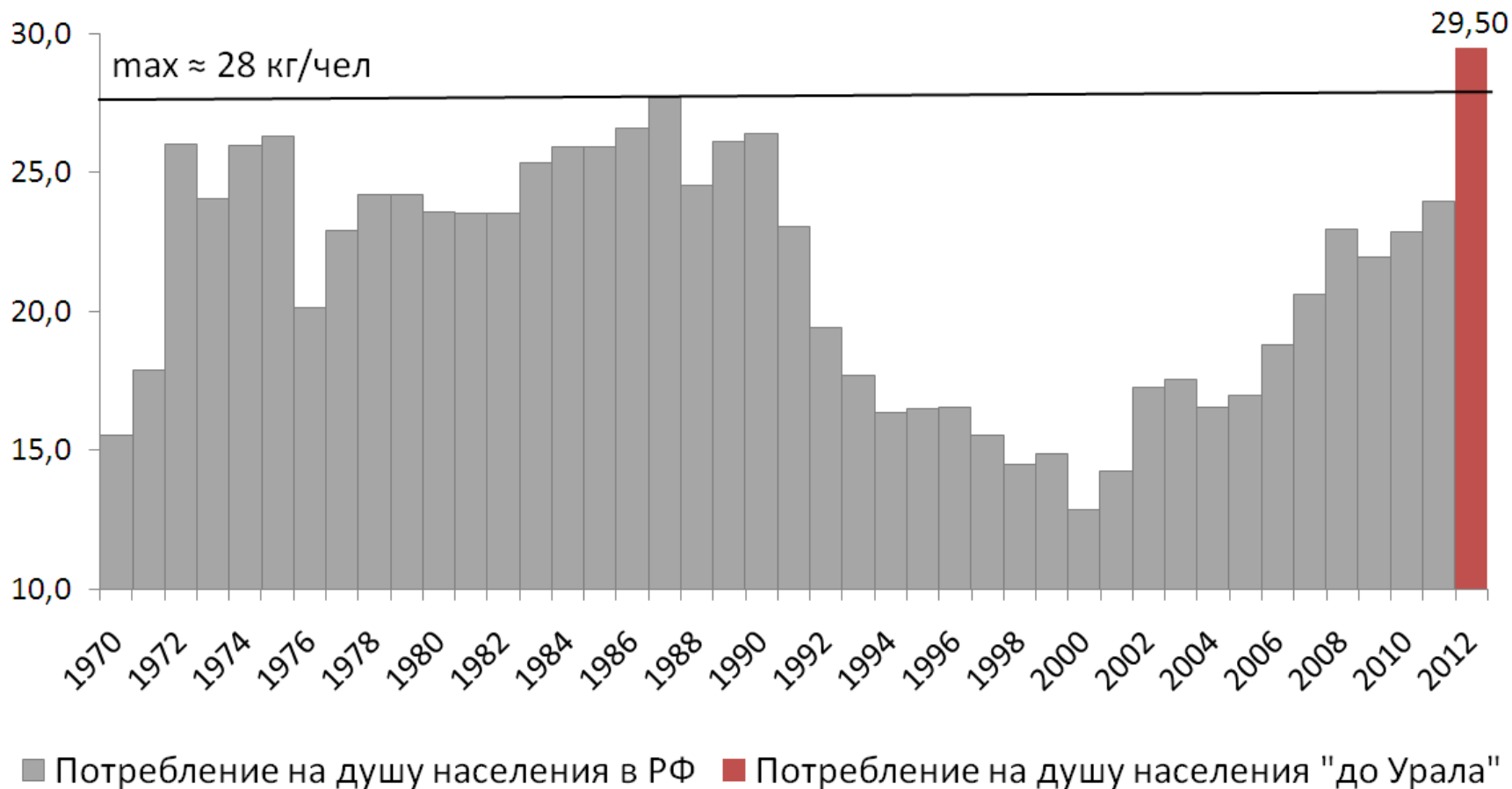
$$\left(\begin{array}{l} \text{Население УФО, СФО, ДФО} \end{array} \right)$$

↑
10-20 млн. мусульман по разным оценкам

где 0,73, 1,4, 1 – коэффициенты перевода в убойный вес



Исторический пик потребления («до Урала», убойный вес на кости, кг/чел)



Источник данных: USDA, МСХ РФ



Избыточное предложение!!!





Гамлет и Рустам





Комбинатам не нужно тухлое мясо

ОАО «ОМПК»
Обособленное подразделение.

Акт
от 25.04.13г.

Мы, нижеподписавшиеся, составили настоящий акт о том, что при осмотре свиных полутуш, поступившие от 23,24.04.13г. была выявлена недоброкачественная органолептика (серый цвет, ослизнение, прогорклый запах).

Вышеуказанное сырье в количестве 31 полутуши, вес 1165 кг., не подходит для производства охлажденных полуфабрикатов.

Начальник ветеринарной службы

Лаврентьева И.Г.

Начальник цеха п/ф

Юдаева П.К.



Нет нужды и в загрязненной продукции

ОАО «ОМПК»

Обособленное подразделение

АКТ

от 27.04.2013г.

В смывах с поверхности со свиных полутуш [redacted] дата прихода 23 и 24 апреля 2013 КМАФАНМ составляет более $1 \cdot 10^6$ и более $5 \cdot 10^5$ КОЕ/см² соответственно, что превышает $1 \cdot 10^4$ КОЕ/см² и не соответствует требованиям внутреннего регламента приемки охлажденного сырья.

Начальник лаборатории

Ведущий микробиолог

Е.В.Супрунчик

Е.Л. Родионова



«Качество» останется?!



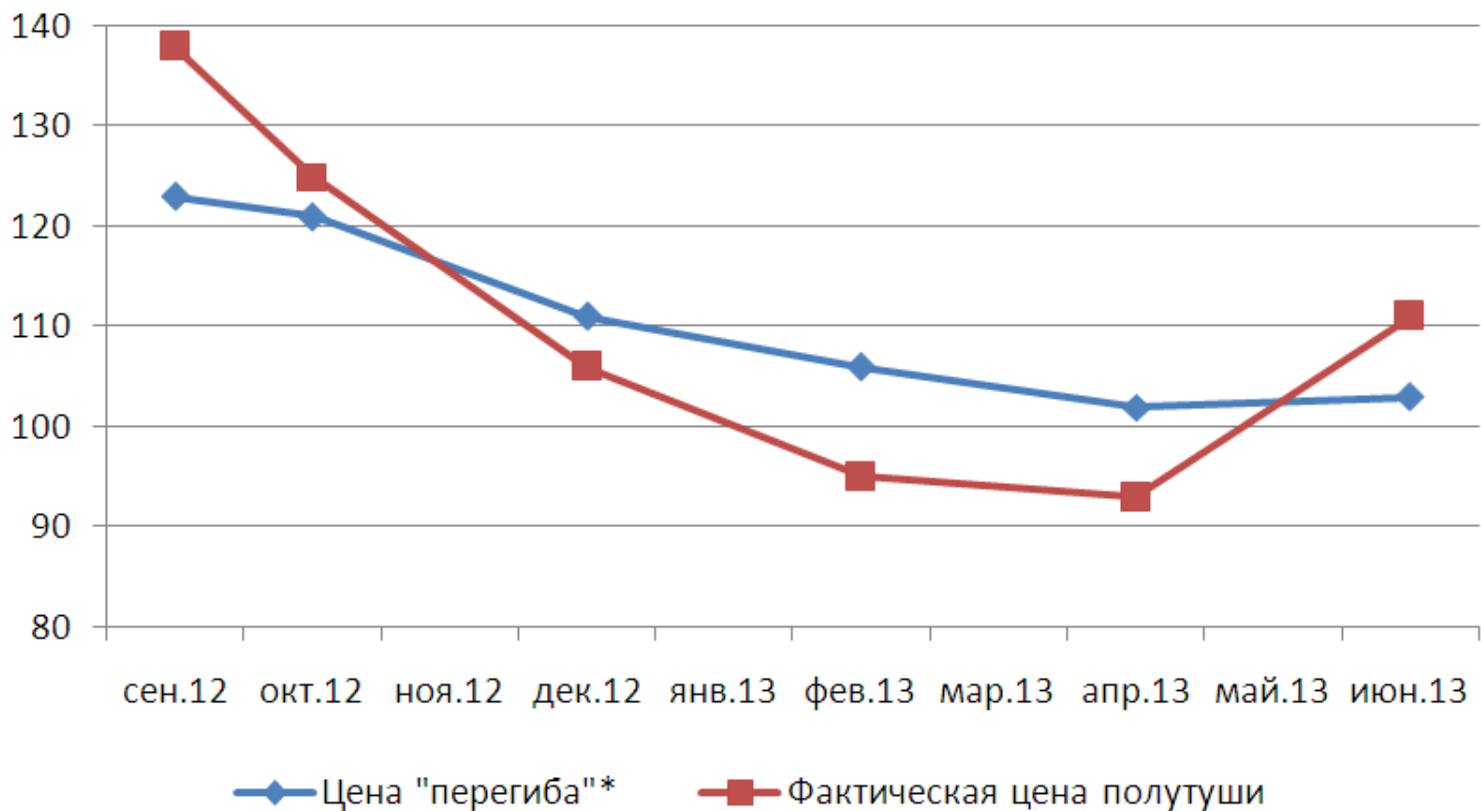


«Качество» останется (2)?!





Отечественные полутуши стоят дешево



Цена «перегиба» – паритет цен, при котором стоимость закупки отечественной полутуши и композита из импортных частей для профессионального мясопереработчика выравнивается.

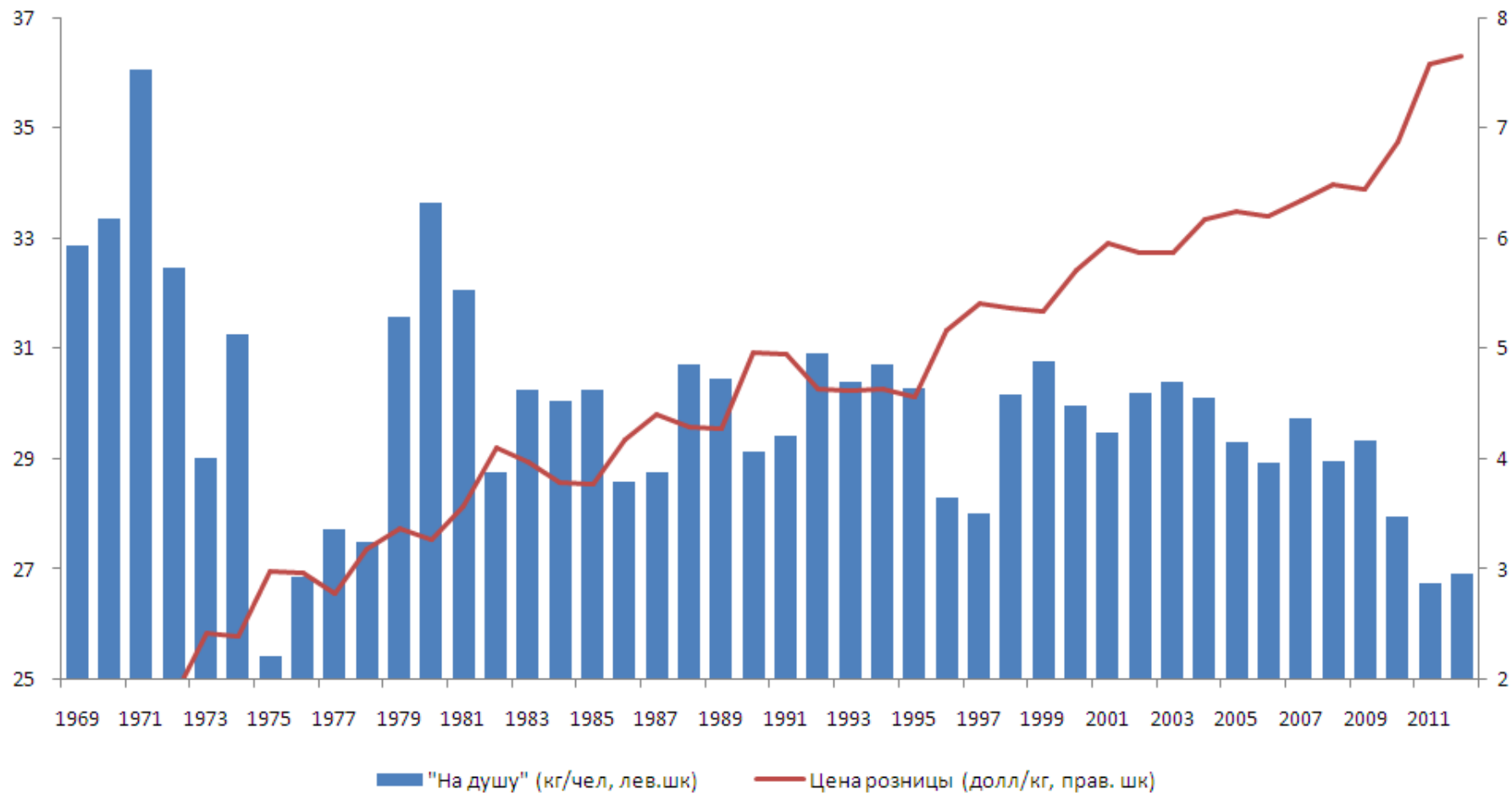


Лето пройдет





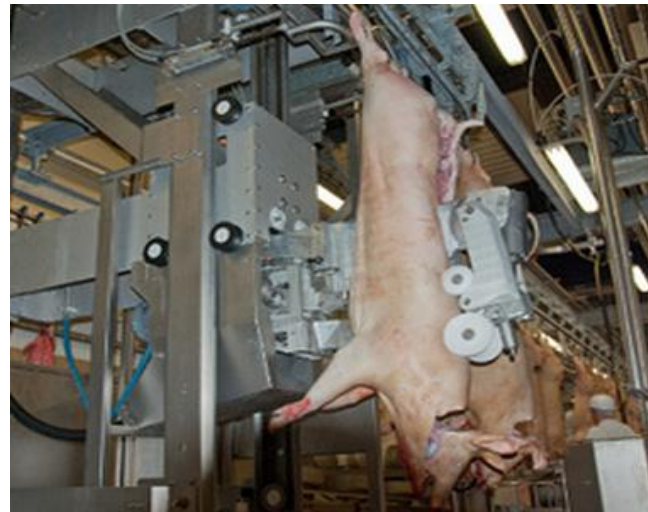
Сети не снизят цены, а спрос не вырастет (см. США)



Источник данных: USDA, Census



Выход? Меняйте ассортимент и качество!





В борьбе обретешь ты право свое!

Спасибо за внимание!