

Совершенствование племенной работы с породами свиней импортной селекции в ООО «Вёрдазернопродукт» Рязанской области



Главный зоотехник-селекционер ООО «Вёрдазернопродукт»
Заболотная Анжелика Альбертовна

Крупная белая порода

Воспроизводительные качества

Показатели	Годы				
	2008	2009	2010	2011	2012
Количество свиноматок, гол.	647	1105	1825	2493	3014
Количество опоросов	878	1554	3113	5166	6613
Процент оплодотворяемости, %	88,9	87,7	86,2	84,2	89,8
Многоплодие, гол.	12,4	13,2	12,5	12,1	12,3
Количество поросят к отъему, гол.	10,8	10,3	9,96	9,9	10,8
Масса гнезда в 30 дней, кг	84,8	85,8	88	89,9	89,9
Количество живорожденных поросят на 1 свиноматку в год, гол.	17,36	18,48	21,25	25,4	27,1
Количество отнятых поросят на одну свиноматку в год, гол.	15,1	14,4	16,9	20,8	25,4

В 2008 году завезены 755 свинок и 24 хрячка из Ирландии фирмы «Хермитаж»



Крупная белая порода

Воспроизводительные качества

Динамика поголовья
свиноматок и количества
полученных опоросов

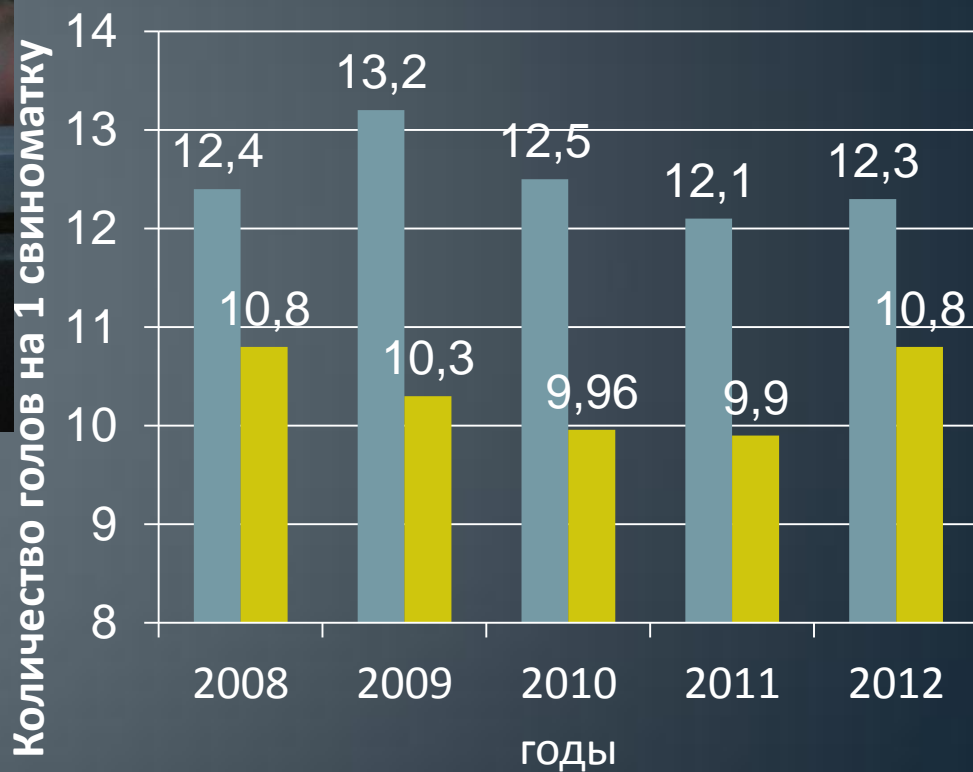


Крупная белая порода

Воспроизводительные качества



Многоплодие и количество поросят к отъему, гол.



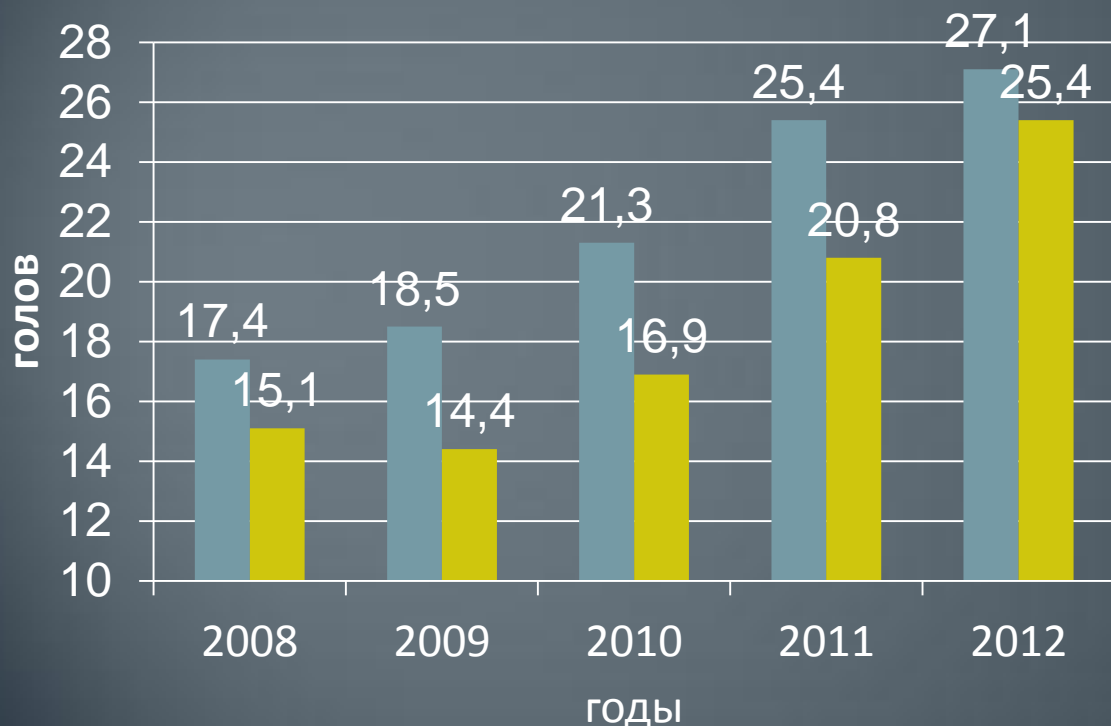
■ Многоплодие, гол.

■ Количество поросят к отъему, гол.

Крупная белая порода

Воспроизводительные качества

Количество поросят на свиноматку
в год, гол.



■ Количество живорожденных поросят на одну свиноматку в год, гол.

■ Количество отнятых поросят на одну свиноматку в год, гол.



Оценка и отбор хрячков Крупной белой породы в 100 кг

Показатели	По всем оцененным					По отобранным в ремонт				
	2008г	2009г	2010г	2011г.	2012г.	2008г.	2009г.	2010г	2011г.	2012г.
Количество, голов	86	372	464	223	574	13	20	54	26	29
Селекционное давление, %						84,9	94,6	88,4	88,3	94,9
Масса при снятии, кг	95	99	103	101	106	108	105	110	114	119
ССП за жизнь, г.	627	598	570	603	623	764	675	650	673	684
Возраст 100 кг, дни	155	163	168	168	163	148	149	151	153	150
Длина туловища, см	118	121	122	124	126	121	120	122	125	127
Толщина шпика 6-7 гр.позвонок, мм (P1)	13	14	15	15	14	13	15	14	14	14
Толщина шпика 10-11 гр.позв., мм (P2)	-	-	11	11	12	-	-	10	12	13
Глубина мышцы, мм (P2)	-	-	59	55	57	-	-	59	57	60
Выход мяса, %	-	-	50	51	51	-	-	50	51	52

Оценка и отбор свинок Крупной белой породы в 100 кг

Показатели	По всем оцененным					По отобранным в ремонт				
	2008г	2009г	2010г	2011г.	2012г	2008г.	2009г.	2010г	2011г.	2012г.
Количество, голов	534	1422	3590	1891	4660	104	226	589	538	626
Селекционное давление, %						80,5	84,1	83,5	71,5	86,6
Масса при снятии, кг	102	100	101	96	98	104	105	104	98	101
ССП за жизнь, г.	591	576	552	565	576	622	623	570	576	592
Возраст 100 кг, дни	164	172	180	178	175	159	162	170	174	170
Длина туловища, см	118	121	122	121	122	118	120	121	121	123
Толщина шпика 6-7 гр.позвонок, мм (P1)	16	15	15	15	15	15	14	14	15	16
Толщина шпика 10-11 гр.позв., мм (P2)	-	-	10	11	12	-	-	10	12	13
Глубина мышцы, мм (P2)	-	-	60	58	60	-	-	60	60	62
Выход мяса, %	-	-	51	53	53	-	-	51	53	54

Порода ландрас

воспроизводительные качества

Показатели	Годы				
	2008	2009	2010	2011	2012
Количество свиноматок, гол.	68	197	192	258	195
Количество опоросов	97	369	411	486	568
Процент оплодотворяемости, %	89,8	84,5	84,1	86,6	86,3
Многоплодие, гол.	11,4	11,5	12,0	11,5	12,1
Количество поросят к отъему, гол.	10,3	10,6	10,3	10,5	10,7
Масса гнезда в 30 дней, кг	85,1	88,9	89,5	88,3	90,6
Количество живорожденных поросят на 1 свиноматку в год, гол.	15,9	21,9	25,2	27,6	29
Количество отнятых поросят на одну свиноматку в год, гол.	14,4	20,1	21,6	25,2	25,7

В 2008 году завезены 90 свинок и 24 хрячка из Ирландии фирмы «Хермитаж»



Порода ландрас

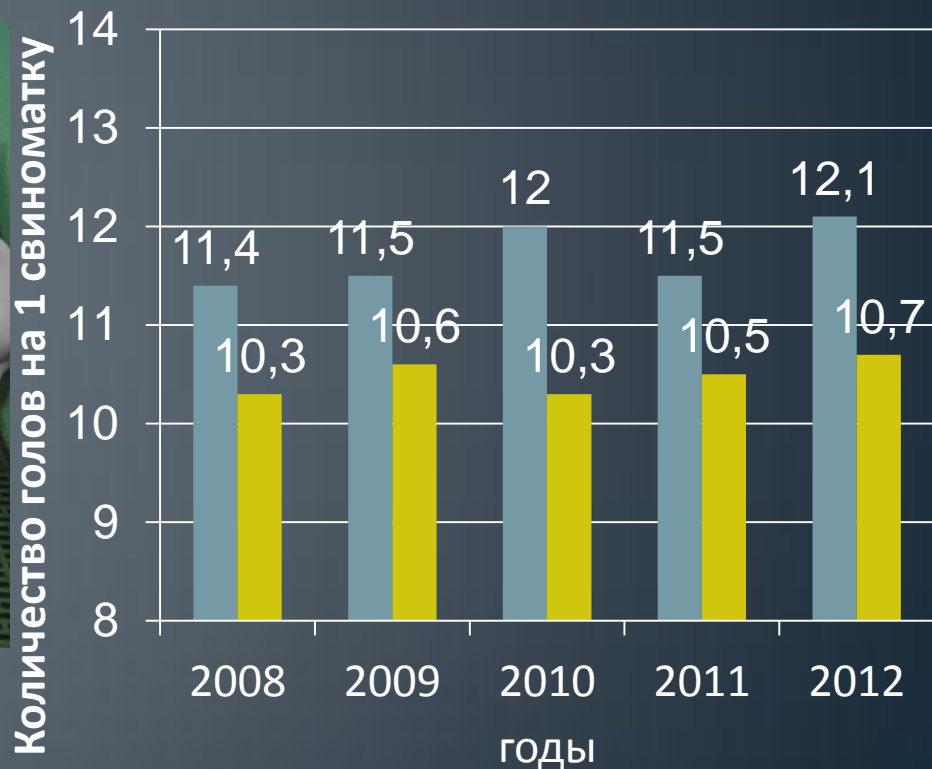
воспроизводительные качества

Динамика поголовья свиноматок и количества полученных опоросов



Порода ландрас воспроизводительные качества

Многоплодие и количество
поросят к отъему, гол.

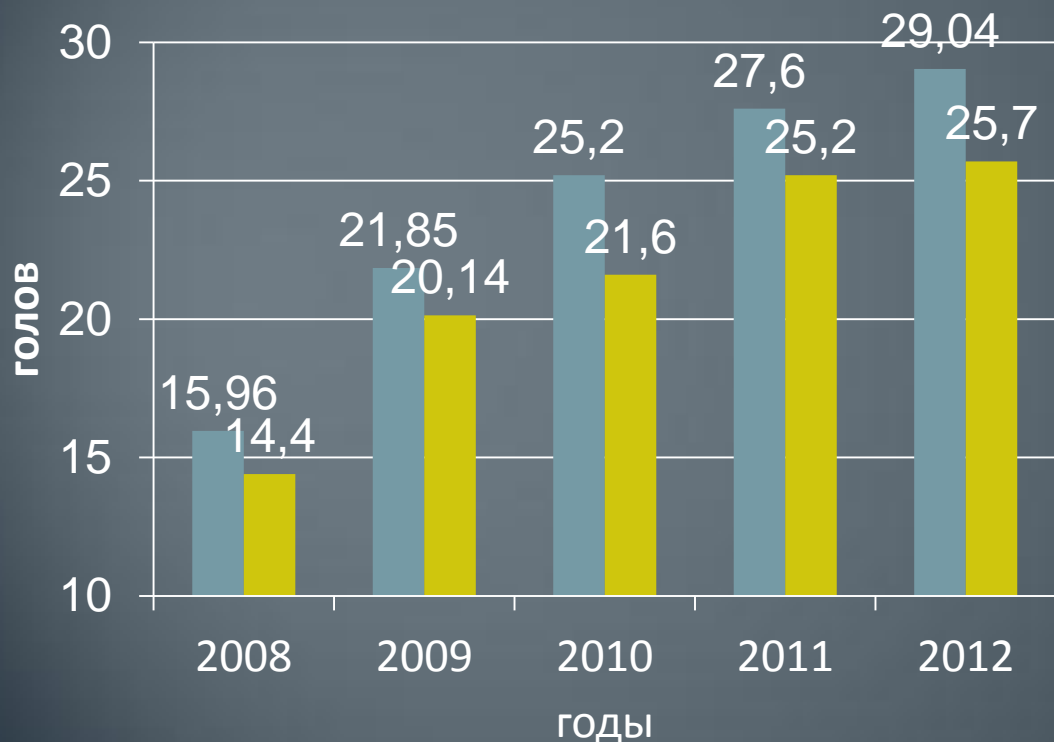


■ Многоплодие, гол.

■ Количество поросят к отъему, гол.

Порода ландрас воспроизводительные качества

Количество поросят на свиноматку
в год, гол.



- Количество живорожденных поросят на одну свиноматку в год, гол.
- Количество отнятых поросят на одну свиноматку в год, гол.



Оценка и отбор хрячков породы ландрас в 100 кг

Показатели	По всем оцененным					По отобраным в ремонт				
	2008г	2009г	2010г	2011г	2012г	2008г	2009г	2010г	2011г	2012г
Количество, голов	45	161	166	129	219	6	20	33	26	26
Селекционное давление, %						86,7	87,6	80,1	79,8	88,1
Масса при снятии, кг	97	104	103	96	108	97	107	105	98	114
ССП за жизнь, г.	651	631	604	614	637	687	673	651	642	679
Возраст 100 кг, дни	152	157	164	165	160	144	147	152	158	150
Длина туловища, см	122	122	124	127	132	120	124	124	128	129
Толщина шпика 6-7 гр.позвонок, мм (P1)	14	16	17	17	16	12	14	15	17	17
Толщина шпика 10-11 гр.позв., мм (P2)	-	-	12	13	13	-	-	12	13	14
Глубина мышцы, мм (P2)	-	-	51	57	58	-	-	51	61	59
Выход мяса, %	-	-	51	52	53	-	-	51	53	53

Оценка и отбор свинок породы ландрас в 100 кг

Показатели	По всем оцененным					По отобранным в ремонт				
	2008г	2009г	2010г	2011г.	2012г.	2008г.	2009г.	2010г	2011г.	2012г.
Количество, голов	103	369	539	289	498	17	58	119	79	85
Селекционное давление, %						83	84,3	77,9	72,7	82,9
Масса при снятии, кг	97	104	103	96	99	106	107	105	98	100
ССП за жизнь, г.	615	593	563	562	584	651	645	596	578	588
Возраст 100 кг, дни	161	167	176	178	173	152	156	166	174	171
Длина туловища, см	119	124	124	122	124	118	123	124	122	124
Толщина шпика 6-7 гр.позвонок, мм (P1)	17	15	16	17	17	19	15	17	16	17
Толщина шпика 10-11 гр.позв., мм (P2)	-	-	12	13	13	-	-	12	13	13
Глубина мышцы, мм (P2)	-	-	57	59	60	-	-	59	60	60
Выход мяса, %	-	-	51	53	54	-	-	52	53	54

Порода дюрок

воспроизводительные качества

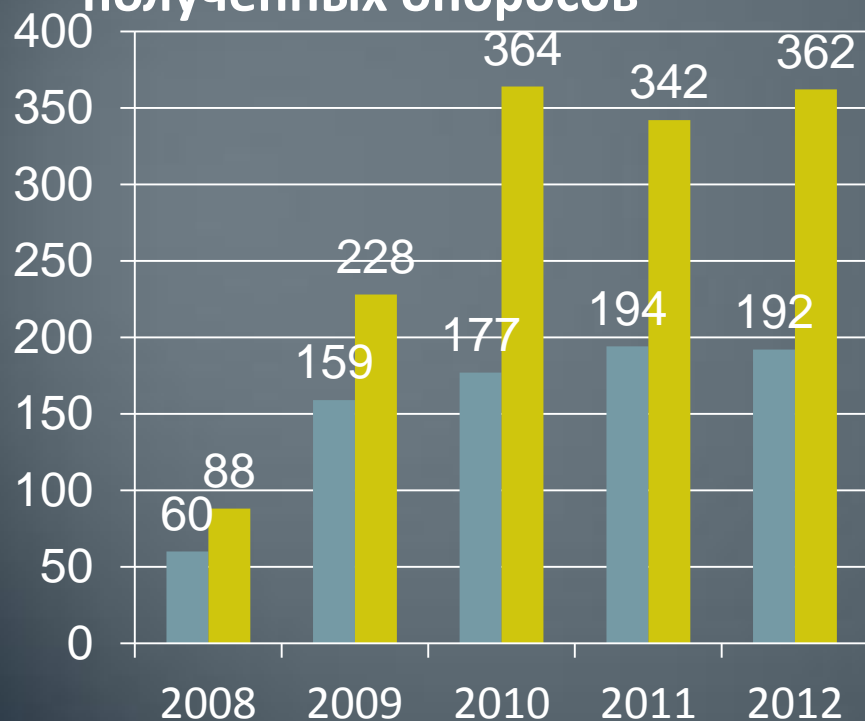
Показатели	Годы				
	2008	2009	2010	2011	2012
Количество свиноматок, гол.	60	159	177	194	192
Количество опоросов	80	228	364	342	362
Процент оплодотворяемости, %	80,7	83,2	80,2	81,1	86,6
Многоплодие, гол.	7,5	9,3	8,5	8,2	8,5
Количество поросят к отъему, гол.	8,1	8,3	8,3	8,3	8,7
Масса гнезда в 30 дней, кг	69,6	72,9	69,4	69,7	73,2
Количество живорожденных поросят на 1 свиноматку в год, гол.	10,5	12,1	17	17,2	17,9
Количество отнятых поросят на одну свиноматку в год, гол.	11,4	10,8	16,6	17,4	18,3

В 2008 году завезены из Ирландии фирмы «Хермитаж» 24 хрячка и 90 свинок



Порода дюрок воспроизводительные качества

Динамика поголовья
свиноматок и количества
полученных опоросов



годовы

годовы

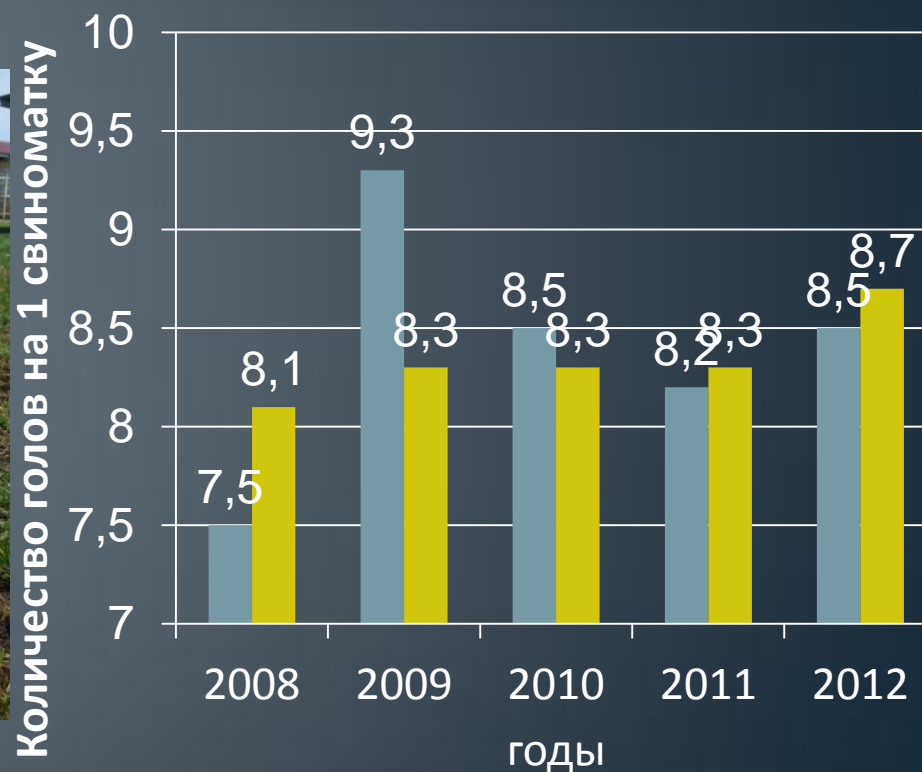
Количество свиноматок, гол.

Количество опоросов



Порода дюрок воспроизводительные качества

Многоплодие и количество
поросят к отъему, гол.

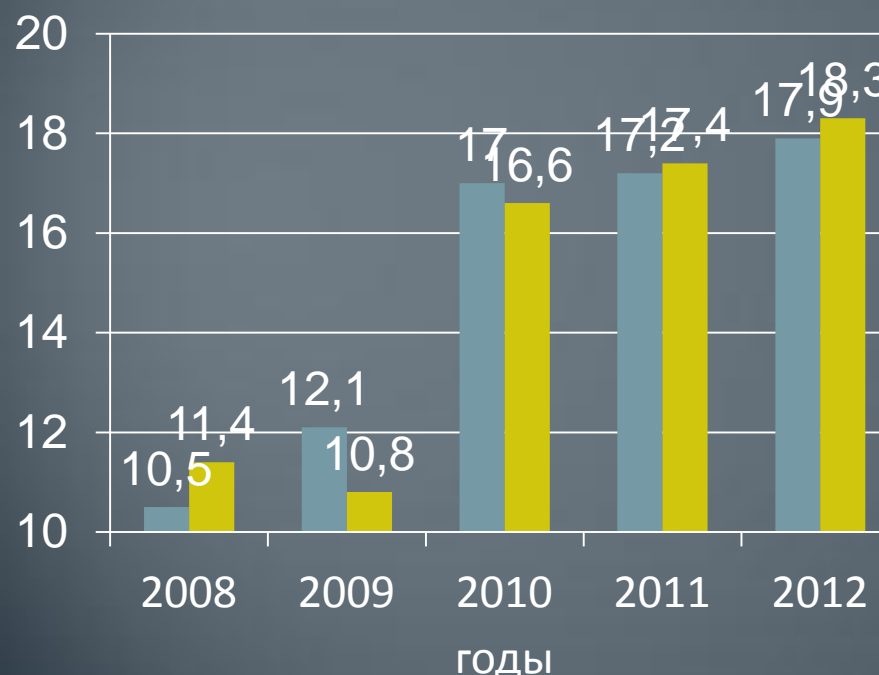


■ Многоплодие, гол.

■ Количество поросят к отъему, гол.

Порода дюрок воспроизводительные качества

Количество поросят на
свиноматку
в год, гол.



■ Количество живорожденных поросят на одну свиноматку в год, гол.

■ Количество отнятых поросят на одну свиноматку в год, гол.

Оценка и отбор хрячков породы дюрок в 100 кг

Показатели	По всем оцененным					По отобранным в ремонт				
	2008г	2009г	2010г	2011г.	2012г.	2008г.	2009г.	2010г	2011г.	2012г.
Количество, голов	46	204	204	206	227	17	17	17	42	15
Селекционное давление, %						63	91,7	91,7	79,6	93,4
Масса при снятии, кг	98	100	103	103	108	104	106	106	107	102
ССП за жизнь, г.	634	615	615	589	635	673	651	651	638	715
Возраст 100 кг, дни	153	161	161	168	160	151	152	152	155	144
Длина туловища, см	112	117	117	118	125	114	118	118	118	124
Толщина шпика 6-7 гр.позвонок, мм (P1)	12	10	10	14	13	11	10	10	12	13
Толщина шпика 10-11 гр.позв., мм (P2)	-	-	10	11	11	-	-	10	10	11
Глубина мышцы, мм (P2)	-	-	55	54	55	-	-	55	55	58
Выход мяса, %	-	-	51	50	50	-	-	51	50	51

Оценка и отбор свинок породы дюрок в 100 кг

Показатели	По всем оцененным					По отобранным в ремонт				
	2008г	2009г	2010г	2011г.	2012г.	2008г.	2009г.	2010г	2011г.	2012г.
Количество, голов	117	225	527	310	681	82	94	199	122	129
Селекционное давление, %						29,9	58,2	62,2	60,6	81,1
Масса при снятии, кг	98	102	99	95	98	102	103	104	96	101
ССП за жизнь, г.	581	586	550	559	575	608	593	580	566	591
Возраст 100 кг, дни	167	169	179	179	175	166	167	170	177	171
Длина туловища, см	117	118	123	121	122	118	118	121	121	122
Толщина шпика 6-7 гр.позвонок, мм (P1)	11	10	12	14	13	11	10	11	14	15
Толщина шпика 10-11 гр.позв., мм (P2)	-	-	10	11	11	-	-	10	11	12
Глубина мышцы, мм (P2)	-	-	57	59	59	-	-	57	58	60
Выход мяса, %	-	-	51	52	52	-	-	51	52	53

Результаты трехпородного скрещивания свиноматок (Крупная белая x Ландрас) x Дюрок

Показатели	Годы			
	2009	2010	2011	2012
Количество свиноматок, гол.	1693	2685	4540	5130
Количество опоросов	3322	6314	9660	12468
Процент оплодотворяемости, %	83,1	87,2	84,3	90,6
Многоплодие, гол.	11,6	12,2	11,56	12,1
Количество поросят к отъему, гол.	10,6	10,2	10,42	10,7
Масса гнезда в 30 дней, кг	87,2	89,8	91,6	89,6
Кол-во опоросов от свиноматки в год	2,0	2,4	2,1	2,43
Количество живорожденных поросят на 1 свиноматку в год, гол.	22,8	29,3	24,3	29,3
Количество отнятых поросят на одну свиноматку в год, гол.	21	24,5	21,9	26,0



Схема гибридизации



Трёхпородное скрещивание Воспроизводительные качества

Динамика поголовья свиноматок
и количества полученных
опоросов

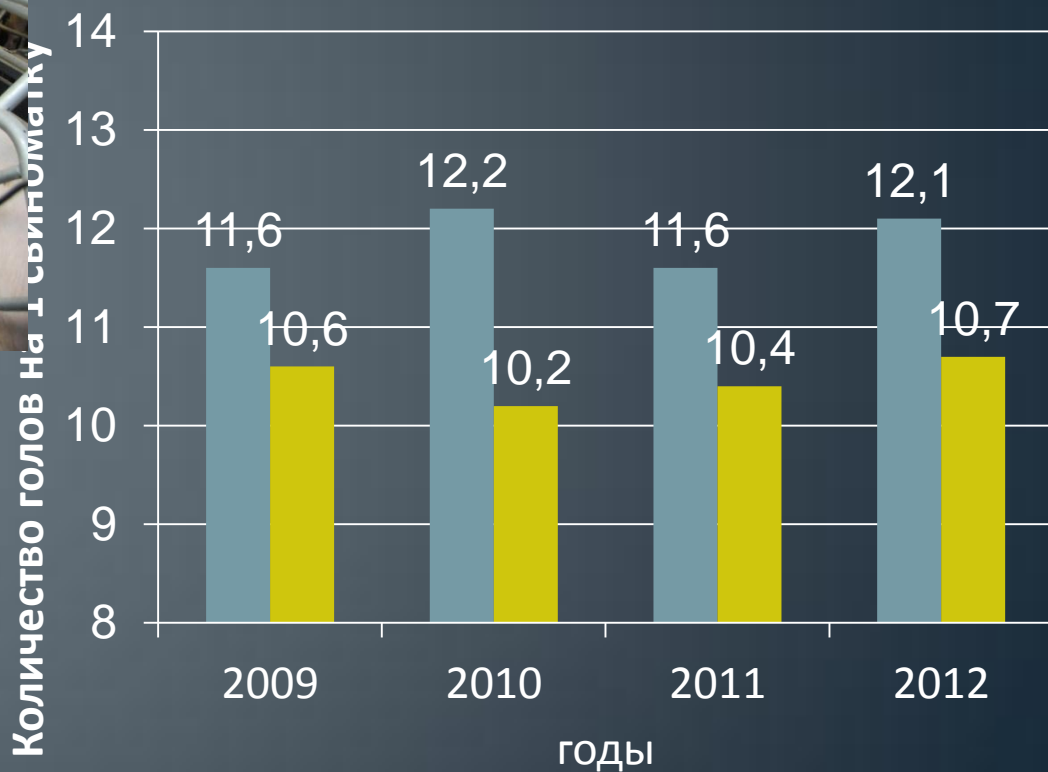


Крупная белая порода

Воспроизводительные качества



Многоплодие и количество поросят к отъему, гол.

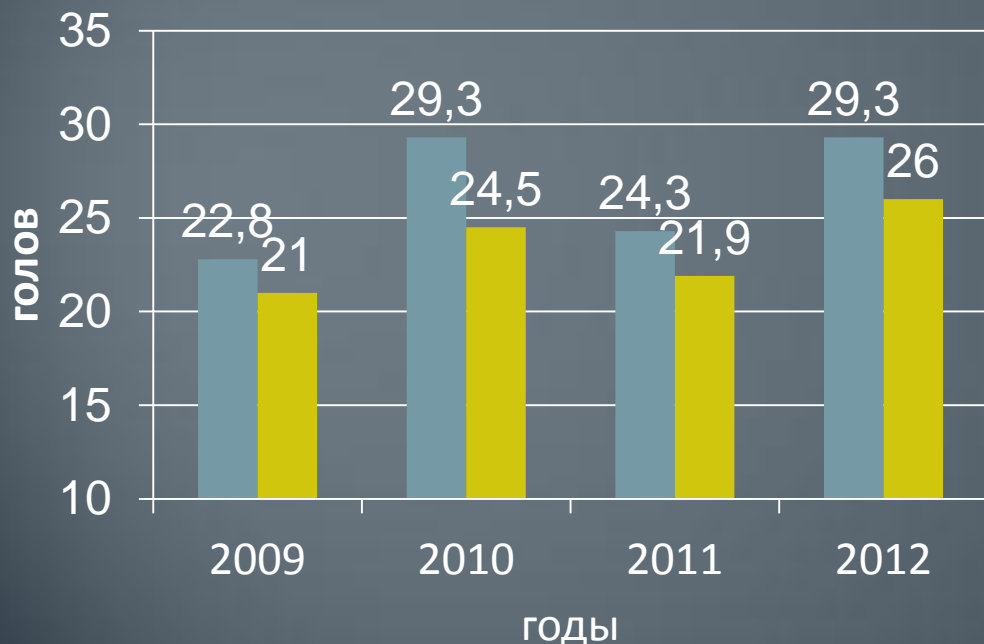


■ Многоплодие, гол.

■ Количество поросят к отъему, гол.

Трёхпородное скрещивание Воспроизводительные качества

Количество поросят на
свиноматку
в год, гол.



- Количество живорожденных поросят на одну свиноматку в год, гол.
- Количество отнятых поросят на одну свиноматку в год, гол.



Откормочные и мясные качества свиней разных пород и гибридов

Породное сочетание	n	Предубойная масса, кг	Масса туши, кг	Убойный выход туши, %	В пересчете на 100 кг живого веса			
					Скороспелость, дн.	Длина туши, см	Толщина шпика, мм	Масса окорока, кг
КБ	119	112,5±0,8	78,5±0,6	69,8±0,3	164,1±0,73	97,2±0,36	18,9±0,8	10,8±0,2
ЛН	23	115,7±2,16	81,1±1,32	70,2±0,48	163,2±1,5	99,2±0,59*	18,4±1,34**	10,5±0,2**
Д	5	113,4±2,25	78,4±1,5	69,1±1,13	159,7±2,87	95,7±0,76	18,8±2,9	11,2±0,5
КБ х ЛН	70	109,8±1,18	77,0±0,85	70,2±0,32	169,5±1,37	97,1±0,42	18,8±0,78	11,2±0,15
(КБхЛН) хД	133	105,7±0,71	73,2±0,42	69,9±0,24	158,9±0,74***	95,1±0,28	22,3±0,56**	11,5±0,1
(КБхЛН)хПт	116	104,4 ±0,64	72,5±0,37	69,6±0,32	159,3±0,74***	92,7±0,26	22,8±0,53*	12,4±0,07***
(КБхЛН)хТ	73	102,2±0,75	70,5±0,38	69,1±0,46	163,4±0,86***	94,0±0,34	24,6±0,61***	12,1±0,07***
(КБ хД)хЛН	20	99,2±2,15	68,5±1,7	69±0,51	175,4±1,69	93,9±0,57	19,5±0,83	11,9±0,17
(КБхД)хПт	15	104,3±3,47	72,7±2,47	69,7±0,65	170,1±2,83	91,5±0,68	19,2±0,98	12,3±0,21
(КБхД)хТ	17	99,7±2,57	69,1±1,74	69,3±0,71	173,6±2,25	95±0,66	17,9±1,33	12,1±0,22

Мясные качества свиней различных пород и гибридов

Породное сочетание	n	Площадь мышечного глазка, см ² , в пересчете на 100 кг живого веса	Масса сала, кг	% сала	Масса мяса, кг	% мяса	Масса костей, кг	% костей
КБ	4	44,3±2,3	7,4±0,65	22,1±1,4	22,4±1,15	67,3±1,7	3,5±0,15	10,3±0,07
ЛН	4	49,7±4,16	8,8±0,76	23,7±1,4	24,8±0,99	66,9±1,4	3,4±0,07	9,3±0,46
Д	2	43,7±2,9	5,9±0,7	18,3±2,5	22,4±1,25	69,1±2,5	4,1±0,1	12,7±0,05
КБ х ЛН	6	50,1±0,93	7,7±0,79	21,5±1,5	24,2±1,23	67,9±1,6	3,7±0,17	10,5±0,85
(КБхЛН) хД	6	50,5±2,78	7,8±0,52	22,2±1,2	23,9±1,17	67,6±1,2	3,6±0,13	10,2±0,66
(КБхЛН)хПт	4	59,5±6,16	7,2±1,31	20,9±4,3	24±2,36	68,1±4,2	3,8±0,16	10,9±0,52
(КБхЛН)хТ	4	51,2±0,84	5,2±0,61	19,8±2,9	24,9±2,1	69,3±2,4	3,9±0,47	10,9±0,79
(КБ хД)хЛН	2	53,6±3,35	7,4±0,8	23±3,0	21,1±1,1	65,9±1,4	3,5±0,7	10,9±1,85
(КБхД)хПт	2	54,9±4,9	7,6±1,4	22,2±4,4	22,7±1,9	66,1±4,6	4,1±0,01	11,7±0,21
(КБхД)хТ	2	50,9±0,95	6,6±0,01	19,4±0,0	23,4±0,01	68,8±0,0	4,1±0,01	11,8±0,01

Химический состав длиннейшей мышцы спины свиней различных пород и гибридов

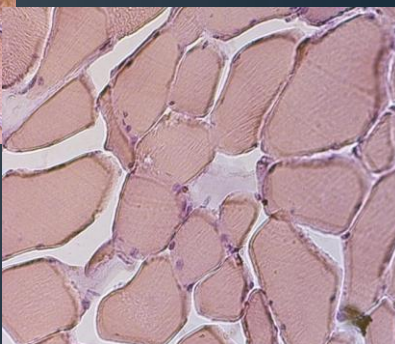
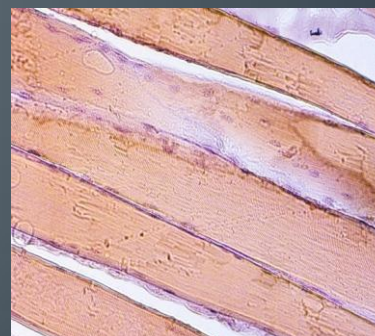
Породное сочетание	n	Влага, %	Жир, %	Белок, %	Зола, %	Кислотность, рН	ВУС	Триптофан, мг %	Оксипролин, мг%	Соотношение триптофана к оксипролину
КБ	4	73,8±0,48	2,3±0,35	21,9±0,82	0,9±0,06	6,05±0,08	67,5±0,9	338±8,3	75,3±3,5	4,5±0,23
ЛН	2	74,7±0,32	1,8±0,43	22,5±0,1	1,1±0,02	5,94±0,07	71,4±1,1	376±0,65	82,5±6,5	4,6±0,37
Д	2	72,9±0,35	3,2±0,3	22,9±0,05	0,8±0,04	6,24±0,03	66,8±0,6	294,5±23	88,5±0,5	3,3±0,28
КБ х ЛН	4	73,6±2,08	3,3±2,98	21,9±0,93	0,9±0,08	6,16±0,1	67±5,92	357,4±6,5	73,8±4,57	4,9±0,37
(КБхЛН) хД	4	75,4±0,54	1,5±0,38	22,1±0,73	0,9±0,05	6,25±0,05	71,1±2,3	319,6±46,	85,3±9,85	3,7±0,3
(КБхЛН)хПт	2	73,2±0,07	3,9±0,25	21,9±0,35	0,8±0,04	6,64±0,14	65,4±1,5	380,3±5,8	76,5±1,5	4,9±0,17
(КБхЛН)хТ	2	74,5±1,1	2,4±0,3	22,2±1,45	0,8±0,05	6,64±0,01	68±0,96	370,7±24	74±10	5,2±1,02
(КБ хД)хЛН	2	73,7±1,1	2±0,98	23,1±0,05	0,9±0,04	6,12±0,09	64,1±2,9	266,6±4,5	92,5±1,5	2,9±0,1
(КБхД)хПт	2	72,7±0,05	2,9±0,23	23,5±0,2	0,9±0,03	6,39±0,24	63,5±0,1	357,1±75	95,5±7,5	4,6±0,4
(КБхД)хТ	2	73,3±0,6	2,6±1,7	22,8±0,9	0,9±0,01	6,26±0,07	65,5±0,8	300,4±74	86,5±11,5	3,6±1,34

Гистологическое строение и толщина мышечных волокон длиннейшей мышцы спины (исследования ВНИИМП)

Толщина мышечных волокон длиннейшей мышцы спины свиней

ирландской селекции разных породных сочетаний

№ п/п	Порода	Количество измерений	Толщина мышечных волокон, мк
1	Терминальный	105	56,78±1,31***
2	КБ х ЛН	133	65,9±17,2
3	(КБ х ЛН)хДюрок	136	47,06±1,02***
4	(КБ х ЛН)хПьетрен	108	59,64±1,83
5	(КБ х ЛН)хТермин.	114	56,55±2,7
6	(КБ х Д) х Ландрас	114	65,04±1,68
7	(КБ х Д)хПьетрен	113	54,22±1,42***
8	(КБ х Д)х Терминал.	112	56,42±1,47***
Среднее		935	



Спасибо за внимание!

